

●開催日時 平成21年11月28日(土)
午前10時から11時まで

●会場 奥会津博物館
●対象 どなたでも受験できます
●問題 全50問 三択式
●認定

■合格者(正解率70%以上)の方には
「南会津もの知り認定証」

■成績優良者(上位30名の方々)には特別認定証

■受験された全員に参加証を
後日郵送にて進呈いたします。

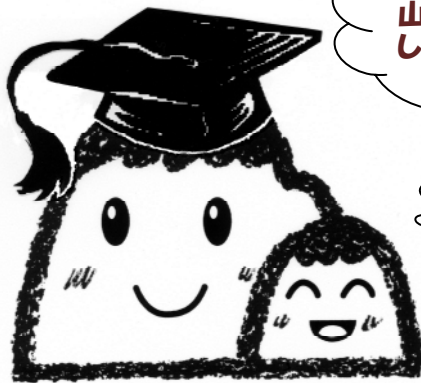
●受験料 無料

●お申し込み方法

住所・氏名・電話番号をご記入の上、奥会津博物館
までFAXして頂くか、直接電話でお申し込みください。
今回頂いた個人情報は目的以外には使用いたしません。

やまはく版で当地検定です。歴史・民俗・
文化・産業・自然等様々な分野から出題します。
公式テキストはございませんが、やまはく
関連の観光パンフレットや南会津町の関連書籍、
さらには町や奥会津博物館のホームページにも、イベントが
隠されています。
郷土の奥深さを再認識できる良い機会です。みなさん気軽に、
挑戦してみませんか。

南会津 やまはく 検定



古民家レストラン
山王茶屋 オープン
しました。ぜひ、
どうぞ

我こそはやまはく博士なり!

試験会場はココ



お申し込み

お問い合わせ

〒967-0014

福島県南会津郡南会津町糸沢字西沢山3692-20

奥会津博物館 (電話) 0241-66-3077

(HPアドレス) <http://www.okuetsu-m.jp/>

年中無休 9:00~16:00

奥会津博物館 行き FAX 0241-66-3088

南会津やまはく検定 受験申込書 (お申し込み締切日 11月25日)

住所	〒		
ふりがな 氏名		電話番号	
住所	〒		
ふりがな 氏名		電話番号	